



Edelstahl Bodenstehend 2 WT



EKK

B



BAUREIHE ISSWWXA 200÷500 **+Neuheit**

Unsere Warmwasserspeichern mit festen Wärmetauscher entsprechen der höchstens Qualität und längste Dauerzeit dank spezieller Werk- und Rohstoffe und anspruchsvoller technologischer Lösungen, sowie die "TIG"- und "Plasma"-Schweißungen. Sie sind für jeden Verbrauch geeignet.

- Gebitzer und passivierter Innenkessel aus Edelstahl AISI 316L (EN 1.4404)
- Frontseitiger Inspektionsflansch (100x150 mm) mit Handdurchgang von 150 bis 500 Lt
- Wärmetauscher mit abgesenkten Windungen zur Optimierung des Wärmetauschers und zur Reduzierung der Kalkbildung
- Aussenmantel aus PVC grau RAL 7001
- Fühleranschlüsse
- Möglichkeit zur Installation eines elektronischen Anoden (optional)
- Anschluss für den Rücklauf
- Hydraulische Anschlüsse auf der Rückseite angebracht
- Wärmedämmung aus starkem Polyurethanschaum (PU), hochleistungs-Effizienz ($\lambda = 0,022 \text{ W/mK}$)
- Regulierbare Stellfüsse
- 1" 1/2 Einsatz-Kit Anschluss für zusätzliches Elektroheizelement

ZUBEHÖR SEITE 88

GARANTIE:

- **TANK:** 5 JAHRE GARANTIE
- **KOMPONENTEN:** 2 JAHRE GARANTIE

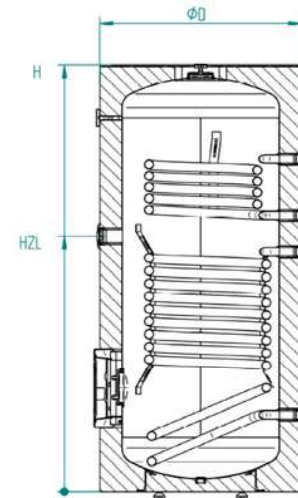
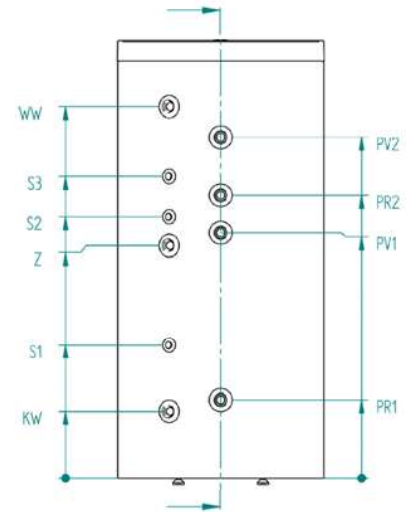


TECHNISCHE DATEN	Baureihe	ISSWWXA			
	Modell	200	300	400	500
	Artikel Nr.	IU000155	IU000156	IU000157	IU000158
Nenninhalt	l	197	315	409	487
Wärmetauscheroberfläche u/o	m ²	1,3/0,5	1,5/0,7	1,7/0,7	2,1/1,0
Heizleistung ($\Delta T35k$)* u/o	kW	41/25	65/32	81/32	91/36
Dauerleistung ($\Delta T35k$)* u/o	l/h	1007/614	1597/786	1990/786	2236/884
Aufheizzeit ($\Delta T35k$)* u/o	min.	12/8**	12/10**	13/13**	14/14**
Druckverlust u/o	mbar	140/110	178/130	183/130	235/117
Primärvolumenstrom	m ³ /h	2,0	3,0	3,0	3,0
Dämmstärke	mm	≥75	≥75	≥75	≥75
ErP-EEK		B	B	B	B
ErP-EEK	W/h	59	67	75	81
Betriebstemperatur	°C	95	95	95	95
Maximaler Betriebsdruck ^{1/2}	MPa	1,0/2,0	1,0/2,0	1,0/2,0	1,0/2,0
Netto Gewicht	kg	54,5	77,0	115,3	136,0
Hydraulische Anschlüsse (KW-WW)	Rp	3/4"	1"	1"	1"
WT-Anschlüsse (PV-PR)	Rp	1"	1"	1"	1"
Zirkulationsanschluss (Z)	Rp	3/4"	1"	1"	1"
Hydraulischer Anschluss der Temperatursensoren (S1, S2, S3)	Rp	3/8"	3/8"	3/8"	3/8"
Innendurchmesser S1, S2, S3	mm	9	9	9	9
Kippmass	mm	1470	1675	1700	1930

*Hinweis: Primärtemperatur 80°C. Sekundärtemperatur 10/45°C. In der Tabelle angegebener Durchfluss a.c.s. = Warmwasserproduktion

¹ Maximaler Betriebsdruck, ² Prüfdruck im Labor gemäß EN 12897 P.4.4.1

**Bei ausschließlicher Verwendung des oberen Wärmetauschers beträgt das betroffene Volumen 40% des Gesamtvolumens des Speichers.



Rif	Baureihe				
	U.M.	200	300	400	500
ISSWWXA					
ØD	mm	650	705	780X805	780X805
H	mm	1310	1510	1518	1782
KW	mm	200	239	266	266
S1 / S2 / S3	mm	415 / 765 / 934	475 / 954 / 1089	511 / 921 / 1051	556 / 1091 / 1226
Z	mm	625	814	766	891
WW	mm	1052	1294	1251	1516
PR1 / PR2	mm	265 / 837	279 / 989	361 / 971	361 / 1106
PV1 / PV2	mm	725 / 1037	859 / 1189	811 / 1131	946 / 1346
HZL	mm	775	914	881	1021

